

ACADEMIA

Talleres y cursos de seguridad desde el enfoque del sistema seguro para organizaciones civiles, empresas, académicos y tomadores de decisiones en la función pública.



CALLES **BICIAMIGABLES**

OBJETIVO:

Reconocer la infraestructura ciclista adecuada para promover los viajes en bicicleta, así como aplicar la metodología de evaluación para reconocer qué tan biciamigables son las calles de las ciudades latinoamericanas.

PÚBLICO META:

Población en general con interés en temas de urbanismo, ingeniería vial, seguridad vial y movilidad sostenible. Preferentemente tomadores de decisión y funcionari@s públicos, así como colectivos y ONGs.

MODALIDAD:

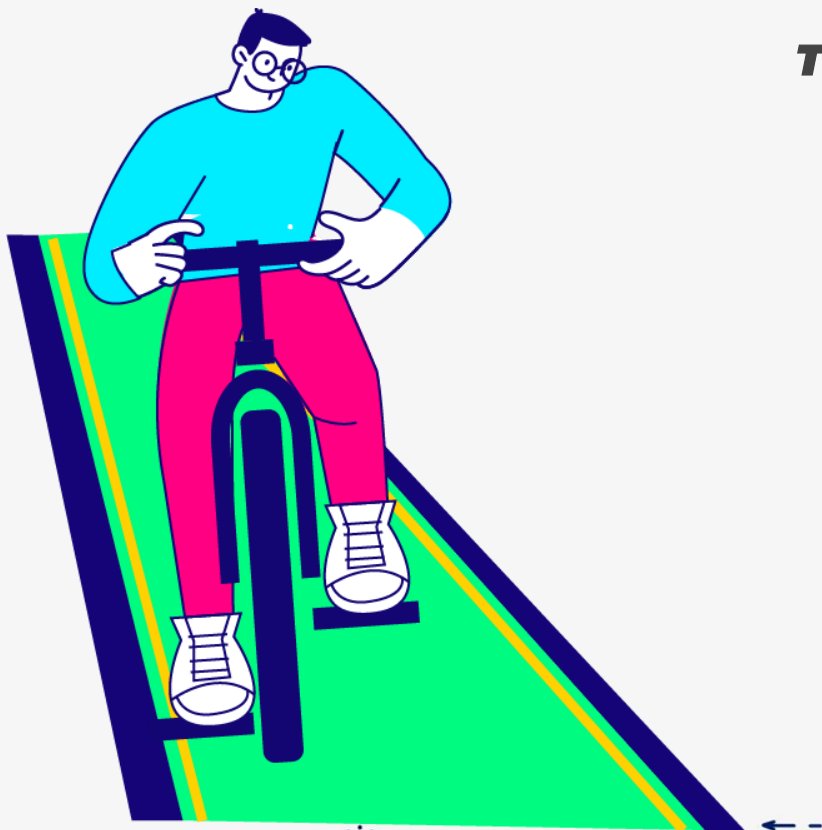
Online o presencial

DURACIÓN:

2 a 3 horas



CALLES **BICIAMIGABLES**



TEMARIO:

1. Antecedentes.

- a. *Objetivos*
- b. *Justificación*

2. Metodología para evaluar calles seguras para ciclistas.

- a. *Definición de variables.*
- b. *Ponderación de variables.*
- c. *Clasificación de calles (rangos de seguridad).*
- d. *Formatos para la evaluación de calles.*

3. Aplicación de la metodología

- a. *Consejos para realizar recorridos.*
- b. *Recolección y procesamiento de datos.*
- c. *Presentación y socialización de resultados.*

4. Ejemplos de aplicación de la metodología

- a. *Caso Culiacan*
- b. *Caso Ciudad de México*
- c. *Caso Guadalajara*

